

Sapiens Shop Front

印刷会社様の業務を熟知した J SPIRITS から B2C、B2B*対応 W2P 受注サイト構築アプリケーション “SSF” の誕生です。

*SSF では B2C、B2B は取引関係ではなく、印刷通販の取引実体である商材に着目し、一般商材の取引を B2C、特定商材の取引を B2B と定義しています。

A colorful toy robot, primarily silver with red and blue accents, is shown from a three-quarter perspective. It has large, round blue eyes with red outlines and a red mouth with yellow teeth. The robot's body is decorated with various patterns and colors, including a yellow lightning bolt and a red and blue striped section. It has red feet and a red arm. A large white speech bubble with a blue outline is positioned above the robot's head, containing Japanese text.

ホームページをもっと
活用しませんか！

Web から注文 (新版/再版、納入依頼) を受け付けませんか！

新規顧客を開拓し、既存優良得意先を囲い込みませんか！

PrintSapiens や既存設備を有効活用しませんか！

株式会社 J SPIRITS

今、インターネットを利用した印刷通販が目まぐるしく注目を浴びています。お客様は Web 上で商品をカートに保存し、データ入稿方法や支払方法等を選択して注文を確定します。注文はメールで送られてくるため、印刷会社ではあらかじめ業務管理システムや宅配便伝票発行システムへ入力し、作業指示書等を発行し、製造後、宅配便等を利用して納品しているのが実状です。このような労力と時間を削減し、正確かつ効率的に作業指示、迅速な刷版・印刷・加工・発送業務を進めるため、株式会社 J SPIRITS は国内導入実績 No.1 の MIS “PrintSapiens” および “PrintSapiens Light” へ、注文内容を直接取り込める画期的な W2P 受注サイト構築アプリケーション SSF (Sapiens Shop Front) を開発・発売しました。SSF では従来の印刷通販では取り扱っていない在庫品の注文(納入指示)もおこなえるようになります。SSF は印刷通販ビジネスにおける印刷会社の業務の効率化だけでなく、お客様へインターネットを利用した様々なサービスを提供できるようになります。既に印刷通販を運営、また検討されている印刷会社様も是非、この機会にご検討くださるようお願いいたします。

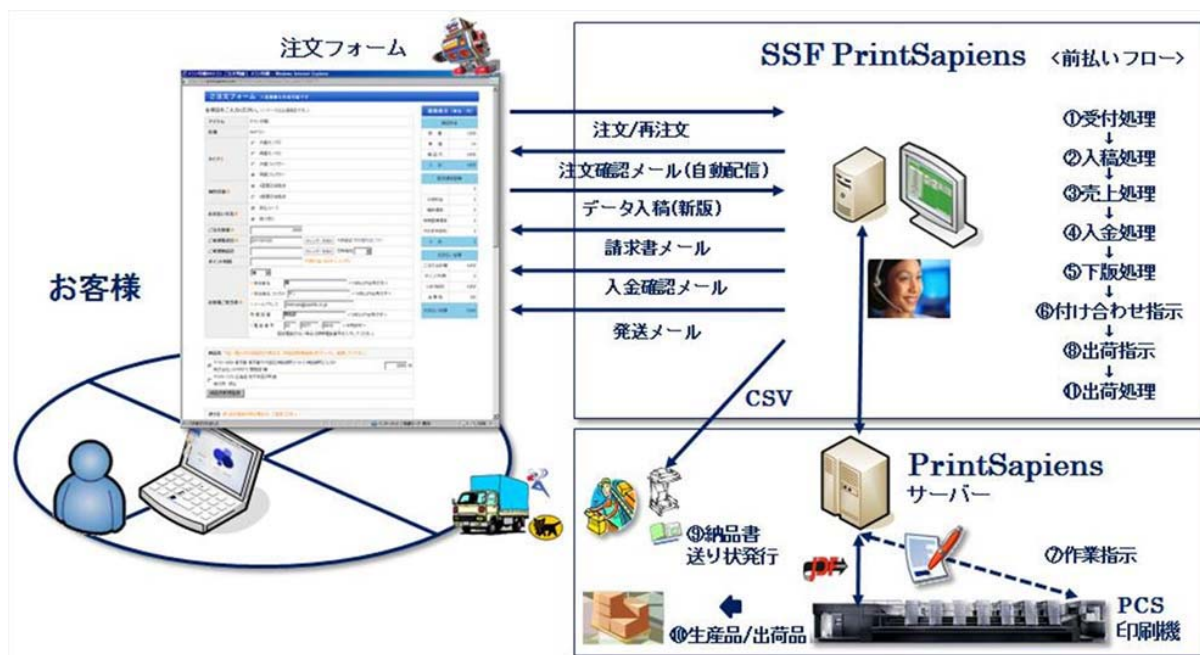
SSF における B2C、B2B

一般的に、B2C は企業(business)と一般消費者(consumer)の取引、企業間の取引を B2B と言われていますが、印刷通販では印刷物を注文するお客様は、個人や団体、会社等であり、取引相手である印刷会社は会社です。ですから、印刷通販では B2C や B2B が混在しているのが実態です。そこで SSF では混乱を避けるため、B2C や B2B を取引関係ではなく、取引の実体である商材(商品)に着目し、誰でもが Web から注文できる一般商材(商品)を B2C、特定者だけが注文できる特定商材(商品)を B2B と定義しています。両者の主な違いを下表にまとめましたのでご覧ください。なお、SSF ではサイトのタイプを環境設定で B2C、B2B、B2C&B2B から選択できます。

< B2C と B2B の主な違い >

	B2C	B2B
商材	一般商材(誰でも注文可能)	特定商材(特定者だけ注文可能)
商品	ポスター、フライヤー、名刺、仕入商品	定型物、定期物、仕入商品
利用者	顧客(個人、団体、会社)	得意先(団体、会社)
価格	公開	非公開
注文形態	生産品(新版、再版)、出荷品(在庫品、仕入商品)	
注文画面	注文フォーム	カタログ注文 マイカタログ
注文履歴	マイページ	
支払形態	前払、代引、クレジットカード、掛売	掛売
納品先	複数カ所	一カ所(受付処理で複数カ所指定)

B2C フロー



SSF B2C で新規顧客を獲得

- SSF B2C はお客様が商品をカートに入れる注文フォームやお客様のログイン情報や基本情報、ご担当者情報、納品先情報、ご注文履歴等を表示、変更する Web プログラムと PrintSapiens アドオンの商品マスターや入力関係のプログラムから構成されています。更に、PrintSapiens に登録した商品の価格を Web 上の商品価格表へ自動生成するプログラムも標準で装備しています。価格の変更をスムーズに反映できるだけでなく、商品価格を一元管理できます。(機能をご利用になる場合、Web 商品価格表のスタイルシートをご提供ください。)
- Web からの注文は印刷会社の担当者へメールにより通知され、注文内容のすべての情報は SSF アプリケーション「受付入力」プログラムの未受付データとしてデータベースに格納されます。担当者が受付確定処理することにより、PrintSapiens から受注番号が付与され、印刷通販受注も通常の受注と同様に受注データとして一元管理されます。
- 受付入力プログラムでは受付確定から入稿データの確認、売上計上、入金確認、下版、出荷指示といった印刷通販に関わるほとんどの業務処理をおこなえます。処理の結果はお客様のマイページにあるご注文履歴の作業状況に、入稿待ち、入稿済み、作業中、発送済み等と反映されます。作業状況に表示する用語は環境設定で自由に設定できます。また、メールでの請求書や入金確認、校了連絡、発送連絡等は顧客マスターで注文形態別(B2C 生産品/在庫品、B2B 生産品/在庫品)にメールフォーマット、タイトル、本文を設定できますので、処理状況に応じて送信することができます。
- 受付入力プログラムには受注参照機能があり、あらかじめ商品マスターにベースになる受注番号(作業明細含む)を登録しておくことにより注文数に応じて印刷や加工の数量を自動的に変更した作業明細を生成します。



- 出荷処理時に出荷控え番号(宅配便伝票番号)を入力することにより、自動的に注文履歴の作業状況は発送済みになり、出荷控え番号が表示されます。(宅配便伝票発行システムと CSV 連携して自動的に Web に表示することもできます)

SSF B2B で既存優良得意先を囲い込み

印刷通販の利用者は一般的に、1.部数が少ない場合もコストを抑えられる。2.納期に余裕がある場合、コストを抑えられる。3.費用が公開されている。4.品質のガイドラインが公開されている。5.営業マンに会う必要がない。といったメリットを感じていますが、反面、1.営業マンによるサポートをうけられない。2.特色や特殊加工のバリエーションが少ない。3.色合わせ商品に向かない。といったデメリットも感じています。また、ほとんどの印刷通販では完全データ入稿を前提としています。完全データ入稿とは利用者がコピーライティング、デザインとレイアウトをおこなって、「このまま印刷しても“OK”です」という状態のデータを送ってください、ということですから、高品質で訴求力のある商品をイメージする場合は、デザインのみ広告代理店やデザイン事務所に外注するか、社内に制作系ソフトを購入してデータを作成することになります。制作系のソフトは高額ですが、印刷物の作成頻度が高い会社であれば内制化した方が安くなることもあります。しかし、そのようにしてまで印刷通販を利用する一般の個人や団体、会社はどれくらいあるのでしょうか？このような印刷通販のデメリットを解消し、完全データ入稿という高いハードルを乗り越えるソリューションとして、株式会社 JSPIRITS は SSF B2B を企画、開発しました。

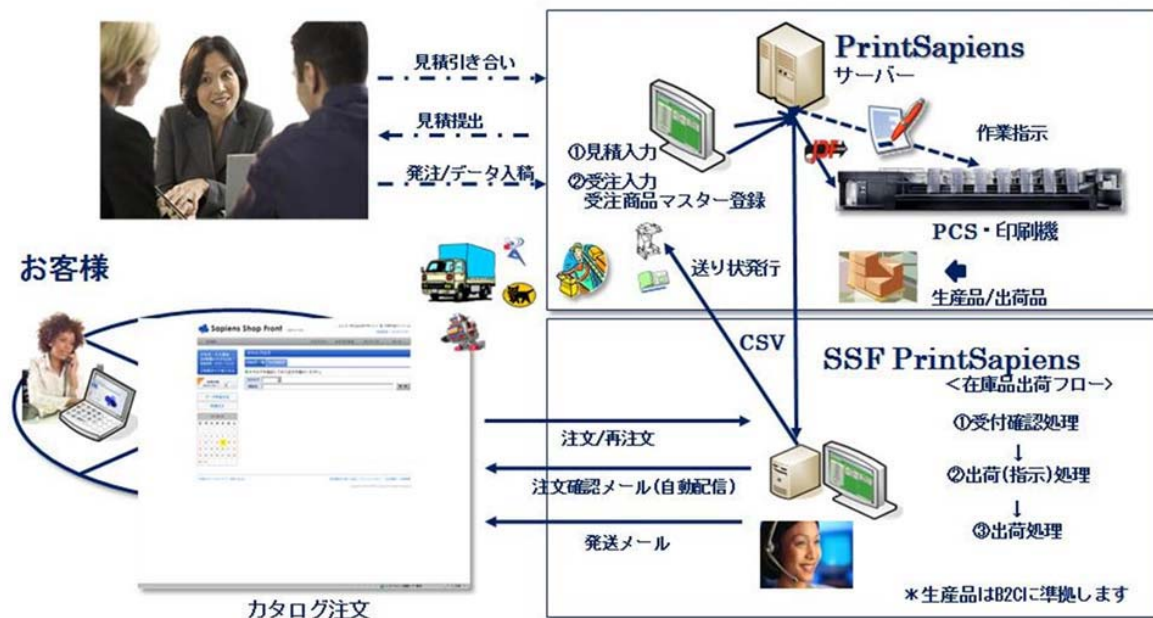
印刷物の企画からデザイン、入稿データの作成時に、印刷会社の最も得意とする提案やコンサルティングに基づく高付加価値のサービスを提供し、お客様には納期ギリギリまで念校していただき、完全校了になったら、SSF B2B を利用して Web からデータ入稿していただく。

といった印刷営業の新しいビジネスモデルを確立できます。SSF B2B を活用することにより、既存優良得意先にとっても印刷会社にとっても良きビジネスパートナーシップを構築できるようになります。

SSF B2B のご紹介

- SSF B2B は特定商材ですので、お客様がログインしただけでは商品と価格は表示されません。カタログ注文画面のカタログ一覧で大分類(顧客カタログ)、カタログを選択することにより、注文可能な商品が一覧で表示されます。注文したい商品の数量欄に数量を入力すると単価が表示され、金額が計算されます。なお、カタログ注文画面のマイカタログにはログイン者が過去に注文した商品の一覧が表示され、マイカタログからも注文できます。
- B2B では Web で取引を開始する前に、あらかじめ印刷会社はお客様と商品の仕様、数量別価格等を取り決めます。次に PrintSapiens で受入力(作業明細含む)し、製造、納品または在庫しておきます。受入力時に商品マスターに登録し、カタログ注文画面に表示するためカタログマスターや顧客別カタログマスターに登録します。
- B2B では週報や月報等といった定期物、マニュアル、ビジネスフォーム、紙器、パッケージ等の定型物の注文(発注、出荷指示)に適しています。

B2B フロー



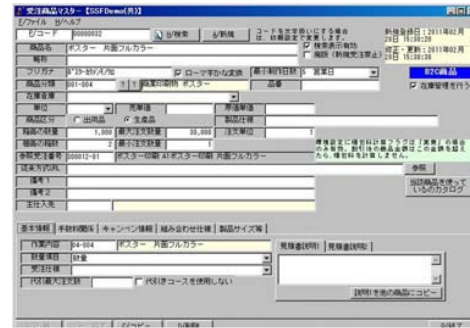
B2C、B2B 共通機能

印刷通販に不可欠な刷版と印刷の「付合せ指示」プログラムを標準装備しています。付合せ指示書の発行、付合せイメージの表示および印字、原価の自動按分計算機能も装備しています。

<付け合わせ指示画面>



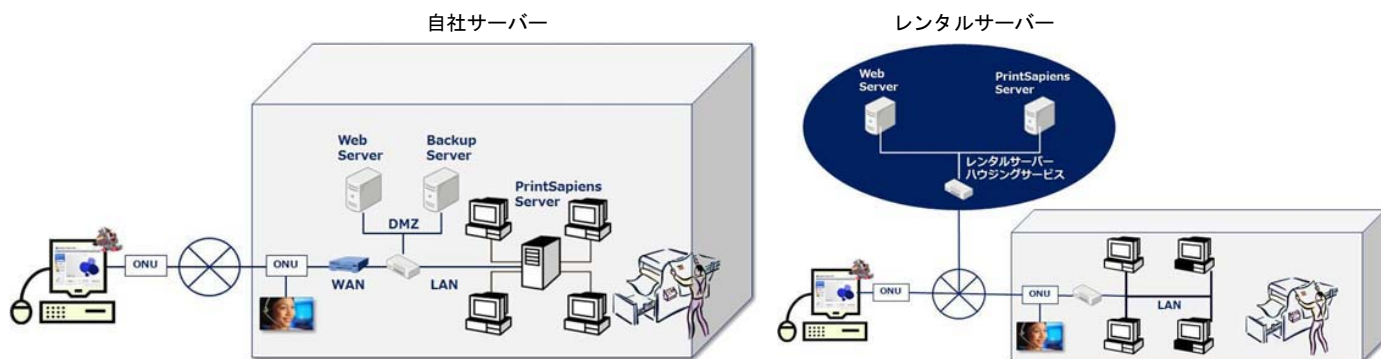
サイトで取り扱う商品はすべて商品マスターに登録します。登録時に B2C、B2B タイプを選択し、生産品・在庫品区分、ベースになる受注明細を含む受注番号を参照受注番号に設定します。(最小)制作日数、箱毎の数量、梱包毎の箱数、最大注文数量、最小注文数量、注文単位等を登録します。



B2C 商品の価格(単価、金額)、仕様、オプション機能は PrintSapiens 標準装備マスター(作業内容マスター、受注仕様マスター)で簡単に設定できます。商品マスターの基本情報タブに使用する作業内容マスター、受注仕様マスターを登録します。

Web からの注文(在庫品納入指示)は受付入力で受付確定処理することにより、マイページにある注文履歴の作業状況は「作業中」に変わり、出荷指示後出荷処理することにより、作業状況は「発送済み」に変わります。SSF では製品の出入庫は売上ベースで管理しています。支払コース、発送便、代引手数料、基本ポイント率、送り主、データ送付方法、原稿 PDF のパス等は SSF 環境設定で設定します。

論理構造図



MS Windows Server Std 2008 CAMP ライセンス (MS Windows Server 2008 Cal) が必要です
 (ご注意) 上記例には PrintSapiens による社内 LAN 構築のためのハードウェア、ソフトウェア等は含まれておりません。

プログラム一覧

Web 開発言語 : ASP.Net C#

開発言語 : VB6

SSF Web			SSF PrintSapiensアドオンアプリケーション	
お客様ご登録情報 確認・変更	お客様ご利用情報 確認・変更	注文情報	マスター関係・環境設定	入力関係
ログイン 新規会員登録 パスワード送信	カート情報	注文画面(B2C) カタログ注文(B2B) マイカタログ(B2B) 送り主 支払方法 入稿データ送信方法	商品マスター	受付入力 受付一覧表 納品一覧表
基本情報	注文履歴 注文内容確認 原稿データ入稿 原稿データ確認	ご注文確認メール 入稿確認メール	顧客マスター 顧客担当者/納品先登録マスター 顧客一覧表 顧客カタログマスター	SSF出荷品/売上計上入力 SSF出荷品/出荷指示 出荷指示一覧表
担当者	見積履歴(B2C)	見積書確認画面(B2C)	業種マスター 運送会社マスター	部品一覧表 付け合わせ指示 製品在庫一覧表(リアルタイム) 製品在庫一覧表(月)
納品先	ポイント履歴(B2C)		環境設定	製品在庫月次更新 製品在庫逆月次更新 SSF連携PG

年間サポート内容

- ・組み込みツールおよび手動アクセスによりサーバーを監視します。
- ・Eメール(原則)によるお問い合わせに対応します。緊急を要する場合は電話にでも対応します。
- ・機能拡張・修正情報に関する最新のニュースをメール配信します。
- ・機能拡張プログラム、修正プログラム、新規開発プログラムを弊社ホームページからダウンロードできます。
- ・保守用としてインターネットVPN接続環境をご用意ください。



株式会社 J SPIRITS

〒101-0054
 東京都千代田区神田錦町 3-14-12
 神田 NS ビル 4F
 Tel 03-5577-6910
 Fax 03-5577-6918
<http://jspirits.co.jp>

お問い合わせ先
 営業部 03-5577-6910 または
sales@jspirits.co.jp

販売代理店

SSF は商標登録出願中です。